

BELFOR (●)



**WE MAKE IT
UNDONE**

**ESG RAPPORT
2023**

INDHOLD

02 INDLEDNING

03 FN'S VERDENSMÅL

04 UN'S GLOBAL COMPACT

05 SAMFUNDSANSVAR

06 ARBEJDSMILJØ

10 KOMPETENCELØFT &
UDDANNELSE

11 MILJØ & KLIMAAFTRYK

12 EFFEKTEN AF VORES
INDSATS

14 SERVICENORMEN





INDLEDNING

VERDEN UDVIKLER SIG. DET GØR VI OGSÅ.

Skadeservice er ikke en statisk størrelse. Verden er under konstant forandring, det er vi også nødt til at være.

Igennem de seneste år har vi mærket en stigning i skader grundet vejrligshændelser. Verden er under forandring, og naturen spiller med kræfterne på en måde, som vi ikke har set før. Det betyder flere storme, stormfloder og vandskader.

Hvis 2023 bliver udtryk for det nye normale, skal vi være forandringsparate. Vi skal forberede os på voldsommere og mere intense skader på kortere tid og over en længere periode.

Det kræver mere af vores organisation og af vores udstyr. Vi fokuserer meget på, hvordan vi kan opskalere forretningen på en effektiv, men også bæredygtig måde, så vi efterlader et så lille klimaaftryk som muligt.

Samtidig vækster forretningen, og vi har brug for flere hænder. Vi skal passe godt på vores medarbejdere. Uden dygtige medarbejdere kan vi ikke levere skadeservice i verdensklasse. Derfor arbejder vi fokuseret på målsætninger om medarbejderpleje og medarbejdertrivsel.

Vi er en del af verdens største skadeservice-virksomhed, og det forpligter.

Vores indsatser på ESG-området bør og kan gøre en forskel. Både når det gælder miljøet, det sociale og de forretningsmæssige områder.

God læsning!

VI HAR UDVALGT 5 VERDENSMÅL

I BELFOR støtter vi op om FN's 17 verdensmål. Vi ser det som et fælles ansvar, at vi alle gør, hvad vi kan. Ingen kan løse alle problemer, men alle kan løse lidt.

Vi har især fokus på 5 udvalgte verdensmål, som har særlig betydning for vores ansatte og vores fælles miljøansvar.

3 SUNDHED OG TRIVSEL



- GODT ARBEJDSMILJØ
- FRIHED UNDER ANSVAR
- SIKKER ARBEJDSPLADS

4 KVALITETS- UDDANNELSE



- KOMPETENCELØFT
- SPECIALUDDANNELSER
- E-LEARNING

10 MINDRE ULIGHED



- LIGE VILKÅR FOR ALLE
- INTEGRATIONSARBEJDE
- BEDRE KØNSFORDELING

12 ANSVARLIGT FORBRUG OG PRODUKTION



- EGENPRODUKTION AF KEMI
- GENANVENDELSE
- MINIMERE KØRTE KM.

13 KLIMA- INDSATS



- MINDRE CO2 UDLEDNING
- MINDRE VANDFORBRUG
- MINDRE STRØMFORBRUG
- SORTERING AF AFFALD



UN'S GLOBAL COMPACT

BELFOR er markedsledende inden for skadeservice, industri- og ejendomsservice.

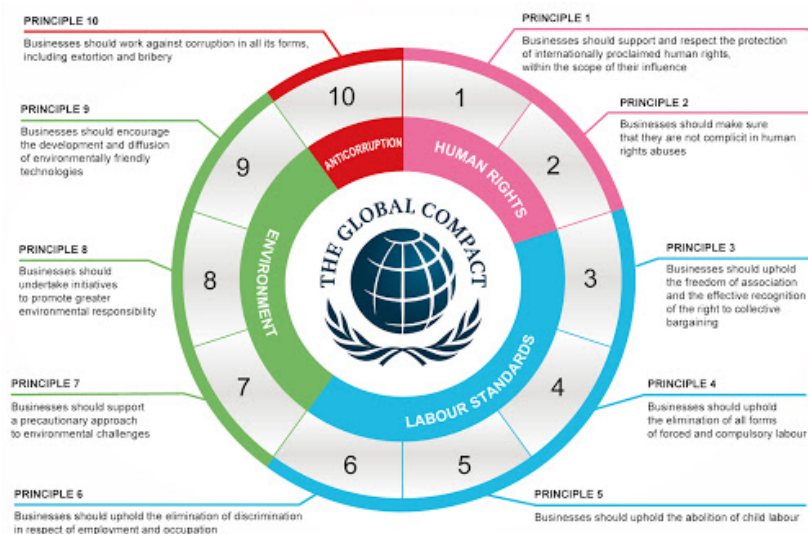
Vi er en del af verdens største koncern indenfor skadeservice, og har været den største spiller i Danmark de sidste mange år. Det forpligter.

I BELFOR er vi bevidste om vores samfundsansvar, hvorfor vi tilslutter os de 10 principper i UN's Global Compact vedrørende menneskerettigheder, arbejdstagerrettigheder, miljø og anti-korruption.

BELFORs væsentligste indsats – ud over den lovpligtige – foregår inden for miljø, samt menneskelige og sociale hensyn.

De 10 principper har fokus på:

- Menneskerettigheder
- Arbejdstagerrettigheder
- Miljø
- Anti-korruption





SAMFUNDSANSVAR

RUMMELIGHED

I BELFOR påtager vi os et ansvar for integrationen i Danmark. BELFOR er en mangfoldig arbejdsplads og vores medarbejdere har forskellige baggrunde og evner. I stillingsopslag opfordrer vi kandidater til at sende en ansøgning uanset etnicitet, køn, hudfarve m.m.

INTEGRATION

BELFOR samarbejder med flere kommuner om integrationen af alle lag i samfundet, herunder langtidsledige, fleksjobbere, udfordrede unge og ordninger om løntilskud. Det er dog et krav, at kunderne altid bliver mødt af en dansktalende medarbejder, der kan fremvise en ren straffeattest.

KRÆNKENDE ADFÆRD

I BELFOR har vi et højt fokus på at have et sikkerheds- og sundhedsmæssigt forsvarligt arbejdsmiljø, hvor alle medarbejdere trives og føler sig trygge.

Det er vigtigt, at arbejdet foregår på en professionel og respektfuld måde, så alle føler sig tilpas. Vi deler viden, lytter til hinanden og udviser hjælpsomhed.

Vi accepterer ikke krænkende og nedsættende adfærd, herunder krænkende og nedsættende humor. BELFOR anser både fysiske og psykiske krænkende handlinger som uacceptabel adfærd.

PERSONDATA

BELFOR lever op til lovgivningen om GDPR, og sikrer blandt andet gennem audits og kontroller, at lovgivningen overholdes.



ARBEJDSMILJØ

TRIVSEL

Det er vigtigt for os, at vores medarbejdere trives, og vi er derfor meget opmærksomme på tegn på mistrivsel, såsom sygdom, fravær ol.

Indsigt i medarbejdernes hverdag danner grundlag for, hvor der eventuelt skal sættes ind i de enkelte afdelinger, og hvad der skal arbejdes målrettet med.

Vi afholder årlige MUS-samtaler med alle medarbejdere. Samtalerne afholdes med det formål at evaluere og planlægge medarbejdernes arbejdsindsats og udvikling, samt drøfte alle de forhold, der kan fremme et godt samarbejde mellem medarbejder og leder.

SYGDOM

BELFOR ønsker at fremme trivsel og arbejdsglæde, for herigennem at fremme et faldende sygefravær. I de seneste 12 måneder lå sygefraværs gennemsnittet på 4,8%.

Målet er at fastholde medarbejdere og skabe en socialt engageret, sund og tryk arbejdsplads ved at imødekomme vores medarbejderes behov, når de opstår.

Alle mennesker gennemgår forskellige faser i livet; som unge, småbørnsforældre, midaldrende og ældre, og de forskellige behov det giver, skal der være plads til.

En sund arbejdsplads er bl.a. kendetegnet ved, at der er overensstemmelse mellem lederens og den enkelte medarbejders forventninger og mellem medarbejderens kompetencer samt arbejdsopgavernes kompleksitet.



KØNSFORDELING

BELFOR er i en branche, hvor mange opgaver gennem tiden primært har henvendt sig til mænd.

I oktober 2023 har vi 121 kvindelige og 376 mandlige medarbejdere ansat, hvilket udgør en medarbejderstab på 24% kvindelige medarbejdere. Vi arbejder konstant på at øge antallet af kvinder i branchen for at skabe en variation af medarbejderkvaliteter- og kompetencer på alle niveauer.

FASTHOLDELSE AF SENIORER

For at fastholde seniorer i BELFOR arbejder vi efter, at man skal behandle mennesker forskelligt for at behandle dem lige. Det betyder, at BELFORs seniorpolitik bygger på individuelle aftaler, og ikke på firkantede løsninger. Nogle vil gerne arbejde uændret, andre ønsker at trappe ned. Og andre igen vil måske prøve kræfter med nye opgaver eller have mindre ansvar.

Seniorpolitikken gælder for medarbejdere, der er fyldt 60 år. Der kan dog være individuelle forhold, hvor behovet kan opstå før 60-års alderen.

MED-ORGANISATIONEN

MED-organisationen er sammensat af Samarbejdsudvalg og Arbejdsmiljøorganisationen, som står for MED-indflydelse, MED-bestemmelse og MED-ansvar.

I MED-udvalget fastlægges et årligt uddannelseskraft til MED-organisationen.

Arbejdsmiljøorganisationen i BELFOR består af et overordnet MED-udvalg, BELFOR Arbejdsmiljø, centrenes MED-grupper, som varetager samarbejde og arbejdsmiljø i det daglige.

BELFOR Arbejdsmiljø koordinerer og understøtter arbejdsmiljøarbejdet og sørger for, at lovgivning og krav fra myndighederne integreres og overholdes.



FYSISK ARBEJDSMILJØ

En af de vigtigste vinkler på vores arbejdsmiljøindsats er forebyggelse af arbejdsulykker. Det gør vi gennem uddannelse, instrukser og beskyttelse:

- Alle nye medarbejdere modtager oplæring og instruktion om sikkerhed og gældende regler
- Risikovurderinger (APV) og metodebeskrivelser angiver retningslinjer for hvordan en given opgave løses
- Alle medarbejdere er forsynet med rette personlige værnemidler og nødvendigt sikkerhedsudstyr

Herudover har BELFOR Arbejdsmiljø ansvaret for, at der afholdes en årlig uddannelsesdag for arbejdsmiljøorganisationen og anmeldelser af arbejdsulykker til Arbejdstilsynet.

PSYKISK ARBEJDSMILJØ

BELFOR ønsker at være en sund arbejdsplads, både fysisk og psykisk. En sund arbejdsplads er bl.a. kendetegnet ved, at der er overensstemmelse mellem lederens og den enkelte medarbejders forventninger og mellem medarbejderens kompetencer og arbejdsopgavernes kompleksitet.

Er disse ting til stede, er forudsætningerne til stede for arbejdsglæde, trivsel og godt samarbejde.

Den sunde arbejdsplads handler om "det hele menneske". Vi tilstræber at udvikle jobs og arbejdsforhold, som giver størst mulig sammenhæng mellem arbejdsliv og privatliv.

BELFOR er åben for muligheder for seniorer. Vi har i dag 57 medarbejdere der er 60 år eller over.

ARBEJDSSKADER/ULYKKER

Alle medarbejdere i BELFOR skal tage stilling til deres arbejdsmiljø og rapportere ulykker, nærved-ulykker og andre uheldsmæssigheder. Alle hændelser bliver registreret og anmeldt til Arbejdstilsynet.

I BELFOR arbejder vi målrettet med at få forbedret vores kultur og holdninger vedr. arbejdsmiljø, så vores medarbejdere kan udføre deres arbejde på en tryk og sikker arbejdsplads.

Der laves en risikovurdering på samtlige sager for at identificere risici vedr. arbejdsmiljø.

Herefter kan arbejdet planlægges, så de korrekte tekniske hjælpemidler og personlige værnemidler benyttes.

En forudsætning for, at vores medarbejdere tænker arbejdsmiljø ind i hverdagen, er, at vi løbende uddanner vores medarbejdere.

Ved alle kurser, der gennemføres i BELFOR-regi, er arbejdsmiljø en obligatorisk del.

I BELFOR ved vi, at vi skal "tænke smartere" for at undgå, at vores medarbejdere kommer ud for arbejdsulykker eller bliver nedslidte.

Derfor investerer vi løbende i forbedring af de tekniske hjælpemidler for at forebygge bl.a. tunge løft og andre ergonomiske belastninger. Her kan bl.a. nævnes elektriske trappetjenere, mobile løfteborde, mobil og flytbar taljekran, foldestilladser mv.



KOMPETENCELØFT & UDDANNELSE

Vi har et konstant ønske om at tilbyde gode udviklingsmuligheder til vores medarbejdere med fokus på kompetenceløft. Det er vores opgave at sikre kvalificerede uddannelser til vores medarbejdere. Dette sker i tæt samarbejde mellem den nærmeste leder og den enkelte medarbejder.

KOMPETENCELØFT

Vi ser det som en vigtig opgave løbende at løfte kompetenceniveauet hos vores medarbejdere. På den måde skaber vi fremdrift for hver enkelt medarbejder og sikrer, at de er klædt på, så de kan udføre deres opgaver bedst muligt.

For at kunne understøtte vores medarbejdere, har vi løbende screening af hele medarbejderstaben med fokus på ordblindhed og digitale kundskaber.

FUGTUDDANNELSE

Branchen efterspørger stærke kompetencer på fugtområdet, og derfor arbejder BELFOR aktivt på vores uddannelsesmuligheder, blandt andet de interne uddannelser vi tilbyder.

E-LEARNING

Uddannelsesområdet i BELFOR er under konstant udvikling, og vi følger både markedets og tidens udvikling.

Vi har fokus på e-learning, der er let tilgængeligt for alle medarbejdere. Vi leverer viden og læring online. Det sikrer, at alle medarbejdere kan modtage relevant information og læring i deres hverdag, uanset hvilket platform de foretrækker. Formen på e-learning varierer, og er alt fra læringsvideoer fx. 'Hvordan screener du en sag' med opfølgingsquiz til webinarer i SVU (Styret Varme Udtørring).

Vores unikke uddannelser giver kompetencer i grundlæggende skadeservice, fugt og skimmel og grundlæggende forsikringskendskab.

I løbet af 2024 introducerer vi BELFOR University, som er vores nye e-lærings platform.





MILJØ & KLIMAAFTRYK

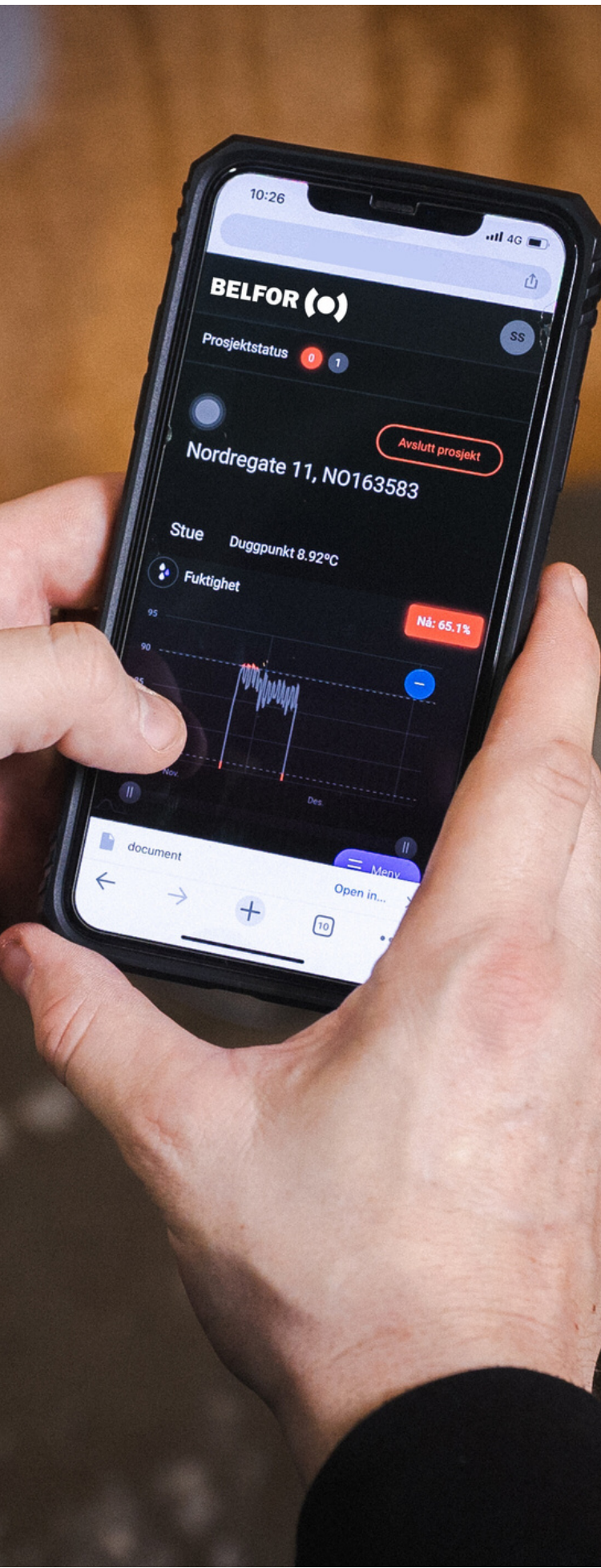
Vi vil være branchens mest miljøvenlige, og vi arbejder målrettet på konstant at forbedre vores miljøpræstation. Det gør sig gældende for områder som:

- Nedbringelse af CO2 udledning fra vognparken ved at overgå til elbiler. Målet er 100% elbiler i 2030
- Nedbringelse af CO2 ved at minimere antal kørte kilometer
- Reduktion af strømforbrug på skadeserviceopgaver
- Reduktion og genanvendelse af affald i egne bygninger og på skadesager
- Øge omfanget af naturlig affugtning
- Øge omfanget af fjernovervågning
- Anvende videobesigtigelse på skader

I Danmark er vi godt på vej med indsatser, der skal fremme en bæredygtig skadeservedrift.

Vi er i tæt samarbejde med kollegaer i resten af verden, og vi lader os alle inspirere af hinanden til hvordan, vi får den mest bæredygtige hverdag.

Vores intention er ikke at løse alle udfordringer på én gang, men at fokusere på, at alle små tiltag er vigtige. Selv små forandringer kan have en stor effekt.



EFFEKTEN AF VORES INDSATS

REDUKTION AF KØRTE KILOMETER

Vi kører mange kilometer på årlig basis som en helt naturlig del af vores forretning. Vi kører til og fra skader, på besigtigelser og på kontrolbesøg. Da det er en stor post på vores CO2 udledning, kigger vi meget grundigt på, hvordan vi kan gøre tingene smartere og reducere antallet af kørte kilometer for at minimere vores CO2 udledning.

Vi øger omfanget af fjernovervågning på sager for at minimere kørsel til og fra skadestedet, når vi skal udføre kontrol på eksempelvis affugtning.

Vi benytter videobesigtigelse af skader, hvor det er muligt. Det giver medarbejderen mulighed for at se skaden fra kontoret og lave en præcis planlægning af, hvilken indsats skaden kræver. Det minimerer antallet af kørte kilometer.

Vi kører fugtsager i storkøbenhavn med en specialbygget elcykel. Der giver store besparelser på kørslen i storbyen og gør håndteringen af sagerne mere smidig og hurtigere løst. Der er fokus på at udvide denne løsning til flere storbyer.

Vi tilbyder hybride arbejdspladser til alle medarbejdere, hvor det er muligt. Det giver mulighed for hjemmearbejde og fleksibilitet i forhold til samkørsel.



REDUKTION AF STRØMFORBRUG

Vi indkøber grøn strøm produceret fra vindmøller til alle vores centre. Alle centre bliver løbende gennemgået og får udskiftet forældede lyskilder til mere strømbesparende. Vi installerer sensorer, så lyset automatisk slukkes, når rummet ikke er i brug.

Vi har solceller på vores vagtbiler, så de er selvforsynende med strøm til opladning og drift af værktøj på sagerne.

Ved alle fugtskader, hvor det er muligt, benytter vi naturlig affugtning og sætter kun affugtningsudstyr op, hvor det er nødvendigt.

REDUKTION AF VANDFORBRUG

Vi anvender miljøvenlige og svanemærkede rengøringsprodukter, når det kan lade sig gøre. Vi anvender altid korrekt dosering på vaskelinjer og vaskerier, så vi bruger så lidt vand til vask og rengøring som muligt. I 2024 udruller vi vores eget BELFOR-producerede kemi på alle centre.

Centrene og vores egne bygninger gennemgås og optimeres, og vi installerer vandbesparende vandhaner og toiletter.

Vi anvender vores egen teknologi SRF til fjernelse af sod. Det er en gummifilm, der sprøjtes på overflader, som kan trække sod og andre partikler af uden brug af vand.

SORTERING AF AFFALD

Vi sikrer korrekt afskaffelse af restprodukter og kemikalier fra alle sager, og alle centre har egen affaldssortering. Affaldssorteringen i 2023:

- 68% af vores affald bliver genanvendt
- 8% er deponi
- 22% nyttiggørelse
- 2% andet

Vi indkøber plast og pap, der er min. 80% genanvendt, og vi genbruger flyttekasser, flyttetæpper, klude og håndklæder.



Klimacertifikat CO₂-neutral og vedvarende vindenergi

Vi bekræfter hermed, at Norlys Energi A/S med dette bevis forpligter sig til at købe og annullere certifikater for

Belfor Denmark A/S

fra 1. januar 2023 til 31. december 2023
svarende til virksomhedens forventede årlige
forbrug på 539.165 kWh

Herved har Belfor Denmark A/S støttet den grønne omstilling ved at købe CO₂-neutral og vedvarende vindenergi.

Samtidig støtter Belfor Denmark A/S også FN's Verdensmål nummer 7 "Bæredygtig energi" gennem sit grønne valg.

Mads Brøgger
Mads Brøgger, Direktør i Norlys Energi

NORLYS
Bringer ethvert valg sammen

SERVICENORMEN

BELFOR er en del af Servicenormen. Servicenormen er en garantimærkning, som udelukkende tildeles medlemmer af Servicebranchens Arbejdsgiverforening (SBA).

Vi opfylder derfor branchens skrappeste krav omkring økonomiske attester, kvalitetsniveau, miljøhensyn, arbejdsmiljø, personaleforhold, uddannelse og underleverandører.

Dansk Standard kontrollerer løbende, at samtlige krav bliver overholdt. Servicenormen er altså din garanti for en seriøs samarbejdspartner, der leverer et – på alle måder – ordentligt stykke arbejde.

SBA giver os et unikt netværk, hvor vi kan vidensdele og sparre med hinanden.



VI OPFYLDER

**Service
normen**

KONTROLLERET AF



DANSK STANDARD

