

FACT SHEET

MISURE IMMEDIATE



AL TERMINE DELL'INTERVENTO DEI VIGILI DEL FUOCO

ARRIVA BELFOR! LE PRIME ORE SONO DECISIVE

COME AZIENDA CHE OPERA A LIVELLO MONDIALE

ogni anno gestiamo oltre 100.000 progetti di ripristino dopo sinistro.

E sappiamo come farlo, con competenza, know-how e rapidità.

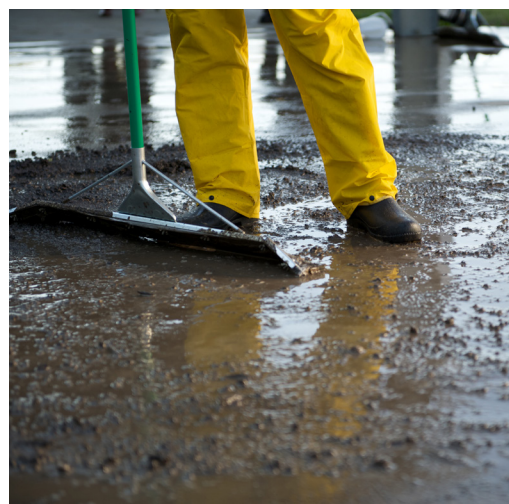
Ogni volta che interveniamo dopo un sinistro, assicuriamo al nostro Cliente di agire con la massima tempestività, efficacia ed efficienza, e con un unico obiettivo: contenere il danno e ridurre i costi ed i tempi di inattività dell'azienda.

PER I DANNI A:

- Fabbricati
- Macchinari
- Attrezzature
- Apparecchiature elettroniche
- Impianti
- Documenti

Affidatevi agli esperti BELFOR.

Ovunque e in qualsiasi momento, 24 ore su 24, 365 giorni l'anno, siamo pronti a intervenire per permettere la ripresa del business o della vita quotidiana nel più breve tempo possibile



**COSA FARE SE SUCCEDDE LO STESSO?
ALCUNI CONSIGLI DI BELFOR**

«In caso di sinistro il tempo passa più in fretta. Le prime ore sono decisive. Siamo qui per voi per salvare i Vostri beni!»



www.belfor.com

1. METTERE IN SICUREZZA

In caso di sinistro la sicurezza ha la massima priorità. Per questo motivo in primo luogo si procede a mettere in sicurezza e delimitare l'area del sinistro onde evitare che vi possano accedere persone non autorizzate.

2. CONTENERE IL DANNO

Agiamo rapidamente, per evitare ulteriori danni conseguenti. Per fermare l'avanzamento della corrosione ogni minuto conta. Se necessario, assicuriamo un ambiente asciutto e abbassiamo l'umidità dell'aria sotto il 40%. Negli impianti produttivi, sulle macchine e sulle attrezzature applichiamo oli protettivi anticorrosione.

3. DOCUMENTARE

E' importante documentare ogni fase del nostro intervento con foto e report dell'attività svolta. Rapidi, professionali e orientati alle soluzioni.

4. PIANIFICARE

La messa in sicurezza dei beni danneggiati e l'inizio delle operazioni di salvataggio sono il punto di partenza per definire e mettere in atto ogni successivo intervento di decontaminazione tecnica ed eventuale ripristino.

IN CASO DI SINISTRO

- Delimitare le aree a rischio di crollo
- Ridurre il più rapidamente possibile l'umidità relativa a valori inferiori al 40%
- Eliminare le fonti che generano fuliggine e particelle di polvere
- Imballare gli oggetti delicati
- Contattare BELFOR per pianificare le successive azioni di salvataggio e bonifica.