



NON-DESTRUCTIEF EEN LEK OPSPOREN!

LEKDETECTIE

Alleen de combinatie van technologie en ervaring leidt tot het gewenste resultaat.

LEKDETECTIE: GEZOCHT – GEVONDEN!

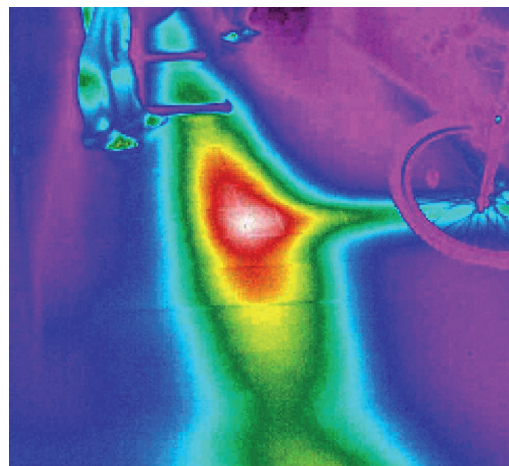
Als de eerste schok na waterschade is weggeëbd, rijst de vraag: waar komt het water vandaan? De oorzaak is niet altijd zo voor de hand liggend als een overstromend bad, een gebarsten slang of een zichtbare lekkende leiding. Water vindt zijn weg en de bron van de lekkage bevindt zich niet altijd op de plek van de zichtbare schade. BELFOR zet technisch goed uitgeruste en zeer gespecialiseerde teams in die de bron van de lekkage snel detecteren. Zij gebruiken daarvoor non-destructieve technieken, met zo min mogelijk hak- en breekwerk.

DE BELANGRIJKSTE REGEL IS

“ZO MIN MOGELIJK HAK- EN BREEKWERK”, OF NOG BETER “NON-DESTRUCTIEF”.

- Bijna alle methoden die BELFOR gebruikt om lekkage op te sporen, zijn non-destructief
- Bij lekkage achter betegelde muren of onder betegelde vloeren, hanteert BELFOR een speciaal proces om de tegels ongeschonden te verwijderen van de muur of vloer

Competente hulp voor u uit één hand.



**EÉN AANSPREEKPUNT VOOR PROFESSIONELE STEUN.
SPREEK MET ONS!**

*“Water vindt zijn weg en
BELFOR vindt de bron.”*



www.belfor.nl

BELFORS METHODEN VOOR LEKDETECTIE

Afhankelijk van de situatie en de beoordeling ter plaatse door de experts van BELFOR, worden de meest geschikte en efficiënte technieken of methoden ingezet. Deze worden hieronder beschreven.

VOCHTMETINGEN

Bepaling van het vochtgehalte van vloeren, muren en plafonds zonder deze te beschadigen, inclusief documentatie van de resultaten als naslagwerk.

AKOESTISCHE LEKDETECTIE

Om te bepalen waar leidingen lopen wordt er gebruik gemaakt van audiofrequenties. De specifieke geluiden van stromend of druppelend water worden met hoogwaardige microfoons en speciale versterkers gedetecteerd.

THERMOGRAFISCHE CAMERA

Het identificeren van het lek (bijvoorbeeld in het verwarmingssysteem) met infraroodcamera's voor warmtebeelden

TRACEERGASMETHODE

Identificatie van het kleinste lek met behulp van zeer gevoelige gasdetectors

KLEURSTOF

Bepaling van het waterverloop en lekkages door fluorescerende verf

VIDEO-ENDOSCOPIE

Identificatie van het lek en de waterloop met behulp van fluorescerende kleurstoffen

VIDEO-ENDOSCOPIE

Inspectie van leidingen, afvoeren, holtes en schachten met rechtstreeks beeld en elektronische opslag

ELEKTROAKOESTISCHE LEKDETECTIE

door middel van elektroakoestische afstandsmeting
SNELLER OP HET DOEL AF

Pas als de oorzaak van lekkage gevonden is, kan worden begonnen met het herstelwerk. Stel niet uit en neem onmiddellijk contact op met de specialisten van BELFOR.

UW VOORDELEN MET EÉN OOGOPSLAG

- Brede technologie voor doelgerichte resultaten
- Hoofdzakelijk non-destructieve meet- en analysemethoden
- Snelle uitvoering dankzij de goed opgeleide en ervaren experts van BELFOR
- Kostenbesparingen dankzij non-destructieve tegelverwijdering om het lek aan het licht te brengen
- Kostenvoordeel dankzij snelle resultaten waardoor er eerder met het herstelwerk kan worden begonnen
- Lekdetectie door BELFOR wordt landelijk gecoördineerd en is altijd dichtbij
- BELFOR biedt u een vaste prijs, inclusief voorrijkosten, het gebruik van de meest optimale detectietechnologie, alsmede een gedetailleerd meetrapport en bijbehorende beelddocumentatie.

