

BRAND- UND WASSERSCHADENSANIERUNG FÜR INDUSTRIE, GEWERBE UND HAUSHALT
BRAND IN LEBENSMITTELINDUSTRIE



Hauptverteilungsraum durch Russ und Chloride kontaminiert

WAS IST PASSIERT?

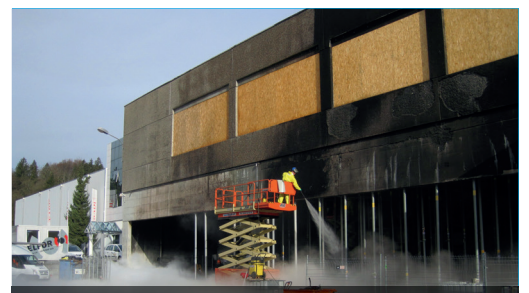
Bei der KADI AG, einem Hersteller von Kartoffelprodukten und Tiefkühlspezialitäten, brannte es frühmorgens auf dem Vorplatz der Kartoffelannahme. Die Laderampe wurde vom Feuer zerstört. Durch den Brandausbruch mit starker Rauchentwicklung entstand grosser Sachschaden am Hauptgebäude und den Produktionsanlagen. Die Firma beschäftigt rund 170 Mitarbeitende. Personen kamen zum Glück keine zu Schaden.

ÜBERBLICK BELFOR ARBEITEN

- Gebäudesanierung
- Sanierung Fassade und Laderampe
- Elektro- und Elektroniksanieung
- Maschinensanierung
- Probeentnahme zur Analyse des Salzsäuregehalts



Sanierung der Verpackungsanlage im Handwischverfahren



Sanierung Fassade/Laderampe im Hochdruckverfahren

DIE ERSTEN STUNDEN ENTSCHEIDEN
GROSSBRANDSANIERUNG

Das Feuer entfachte sich bei der Laderampe neben Hunderten von Paletten. Durch die Hitze explodierten die Fenster im Obergeschoss, die Produktionshalle wurde mit Russ geschwärzt und von Chloriden befallen. Noch am selben Tag kontaktierte die Versicherung BELFOR und der Schaden konnte bereits am Nachmittag besichtigt werden. Das Sanierungspersonal wurde aufgeboden, die Logistik organisiert, das Material angeliefert. Am nächsten Tag konnte bereits mit den Sanierungsarbeiten begonnen werden. Der Auftrag kam nach zweieinhalb Monaten erfolgreicher Zusammenarbeit zu einem für alle Beteiligten positiven Abschluss.

ZEIT- UND RESSOURCENAUFWAND

Anzahl Arbeitsstunden	15'554 Std.
Anzahl beschäftigte Mitarbeiter	30
Reaktionszeit und Schadenbesichtigung	2 Std.
Gesamtdauer der Sanierungsarbeiten	2,5 Monate