



Case Study

## Ipercoop - Cesena (FC)

Il 16 maggio una forte ondata di maltempo si abbatte sull'Emilia Romagna. L'alluvione, di immensa portata, coinvolge diversi comuni della Regione, tra cui la provincia di Forlì-Cesena.

L'Ipercoop di Cesena viene sommersa dalle acque e fango straripati dal fiume Savio. L'acqua inizia a fuoriuscire dai tombini dello scarico merci e in poco tempo oltre 1 metro di acqua e fango invadono i 4.000 metri quadri dell'ipermercato, portando via tutte le merci nei ripiani più bassi.



## L'INTERVENTO DI BELFOR

### IL PUNTO VENDITA RIAPRE DOPO SOLI 38 GIORNI DALL'ALLUVIONE

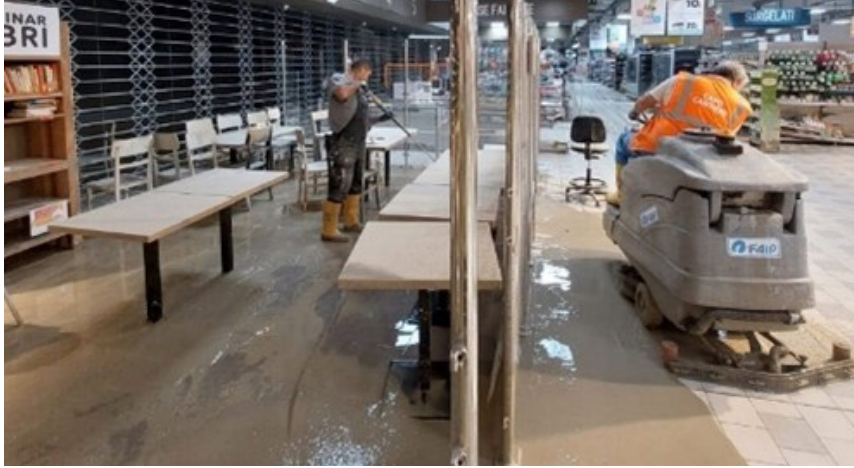
Il 17 maggio i tecnici BELFOR effettuano il primo sopralluogo per valutare i danni e identificare le prime misure di emergenza da intraprendere.

La prima attività necessaria da fare è liberare il tunnel che porta all'area di carico e scarico, occluso da acqua e fango, operazione cardine per le successive fasi di rimozione e sgombero dei fanghi alluvionali e delle attrezzature danneggiate all'interno del supermercato.

Terminata questa prima fase, seguono la rimozione delle merci con attenta cernita per avvio a corretto smaltimento, le opere di smontaggio e bonifica di tutte le scaffalature e arredi, la decontaminazione e sanificazione delle superfici del fabbricato, delle celle e dei banchi frigo.

Dopo soli 38 giorni dall'alluvione il punto vendita può finalmente riaprire.





#### LE PAROLE DEL CLIENTE

“BELFOR è stato per noi un aiuto fondamentale, trovandoci di fronte ad una catastrofe simile era difficile per noi capire i tempi e i modi per poter ritornare a una sorta di normalità; già da subito BELFOR ci ha aiutato a inquadrare meglio la situazione, a capire come coordinarci internamente per poter mettere in campo le varie azioni e poter dare una scaletta di priorità e di tempi per arrivare ad una data di possibile riapertura.”

Iclif Cottafava  
Responsabile manutenzione Ipercoop Cesena

“Posso dire che abbiamo vissuto un’esperienza veramente ottima, abbiamo trovato, un partner, con il quale collaborare e con il quale abbiamo riaperto l’ipermercato in dei tempi impensabili. In 38 giorni dall’alluvione siamo riusciti a riaprire l’ipermercato alla vendita, questo è sicuramente un risultato inaspettato.”

Simone Medri  
Direttore punto vendita Ipercoop Cesena

“Questa stata per noi un’esperienza molto importante, un caso di successo che ha dimostrato cosa significa essere cooperativa, essere sul territorio, cercare di ridare i servizi ed il punto vendita ai soci, collaborare tra tutte le funzioni aziendali affinché si possa raggiungere il risultato e soprattutto l’affetto ed il legame che i nostri dipendenti hanno con la loro azienda.”

Iolanda De Simone  
Direttore regionale Coop Alleanza 3.0

